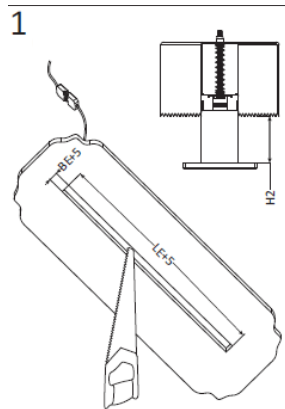
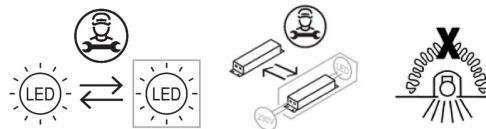
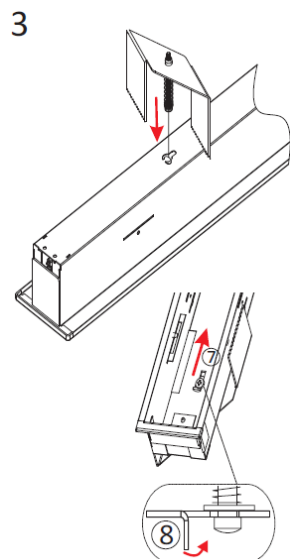


Des précautions de base doivent toujours être prises lors de l'installation, notamment les suivantes:

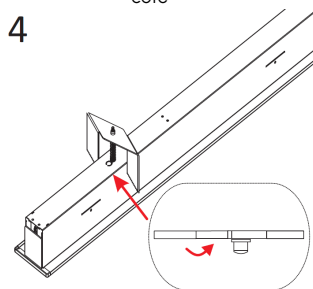
1. Lisez attentivement les instructions avant l'installation.
2. Ce luminaire nécessite une installation et un entretien professionnels.
3. Débranchez l'alimentation électrique avant l'installation ou la maintenance.
4. Assurez-vous que les fils ont été correctement connectés avant de mettre l'appareil sous tension.
5. Assurez-vous que le produit dispose d'un espace suffisant pour la dissipation de la chaleur.



BE=B-10
LE=L-10

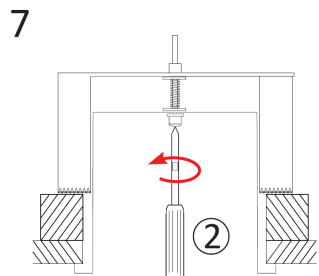
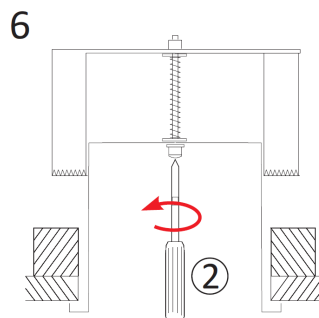
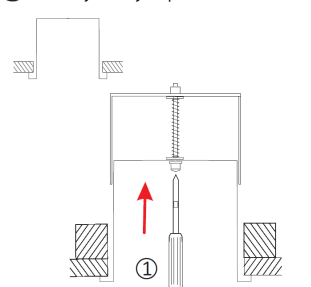


Insérez les boulons du grand côté des trous et les déplacer vers le plus petit côté

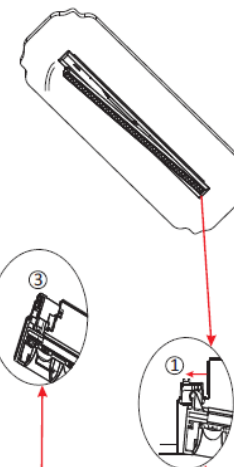


Fermer le couvercle des trous

5 Ajuster jusqu'à fixation

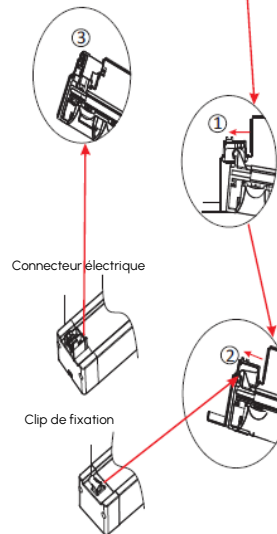


8 Installer le module LED



Connecteur électrique

Clip de fixation



Type	Taille du luminaire			Réservation		Hauteur du plafond	
	L1	B	B2	LE	BE	H1	H2
1200x100	1180	84	100	L+4.0	B-10	21 ~ 42	10 ~ 35
1500x100	1480	84	100	L+4.0	B-10	21 ~ 42	10 ~ 35

9

