



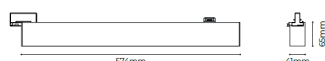
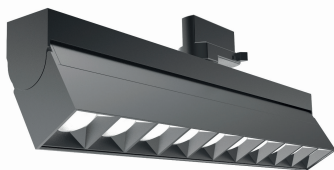
Nom de la gamme

DOTS

Référence produit

DOT600-002

Projecteurs sur rail DOTS 600 Blanc 4000K
18W ON/OFF



Caractéristiques générales

| | |
|--|-----------------------------|
| Type de source | LED |
| Nombre de source | 1 |
| Température de couleur | 4000K |
| Angle d'ouverture du faisceau lumineux | 50° |
| Connecteur | adaptateur rail 3 allumages |
| Driver inclus | oui |
| Gestion de driver | ON/OFF |
| Classe de protection CEI | 1 |
| Essai au fil incandescent | 850°C |
| Flux lumineux sortant | 1300lm±5% |
| Puissance | 18W |

Caractéristiques driver

| | |
|-------------------------------|-------------------|
| Tension - Fréquence d'entrée | 220-240Vac50-60Hz |
| Courant d'entrée | -- |
| Tension de sortie | --V |
| Courant de sortie | --mA |
| Courant d'appel & temporalité | ---- |
| Rendement | -- |
| Facteur de puissance | >0.9 |
| THD | <20% |

Driver compatible

DALI/PUSH
0-1/10Vdc
PHASE
DMX
BLE
ZIGBEE

Performance lumineuse

| | |
|---|------------|
| Flux lumineux LED | -- |
| Efficacité lumineuse | 72lm/W |
| Indice de rendu des couleurs | 90 |
| Macadam | <3 |
| UGR | -- |
| Durées de vie (Conforme IEC) | 50000H |
| Maintien du flux lumineux en fin de vie | L80B20 |
| Plage de température de stockage | -- |
| Température d'usage | -20° +45°C |

Normes

| | |
|--|------|
| Indice de protection | IP20 |
| Protection contre les chocs mécaniques | IK02 |

Matériaux et finitions

| | |
|-------------------------|---------------|
| Matériaux du boîtier | Polycarbonate |
| Couleur du boîtier | Blanc |
| Matériaux du réflecteur | |
| Couleur réflecteur | Blanc |
| Dimension | 574x41x65mm |
| Diamètre | -- |
| Percement | -- |
| Orientable | oui 350°-45° |

Données logistiques

| | |
|----------------------------|---------------|
| Conditionnement par carton | 1 |
| Dimension carton | 0x0x0mm |
| Poids net (pièce) | 0Kg |
| Code barre produit (EAN) | 3665207019803 |
| Garantie | 5 ans |