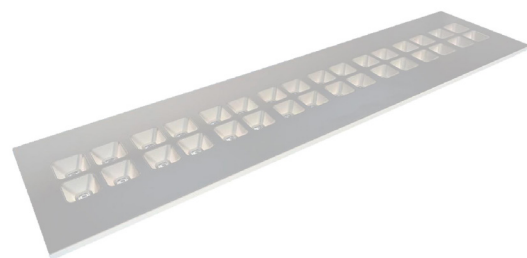


LITED



Fiche technique VILLANDRY

VIL30120-002

Panneau VILLANDRY 1196mm Blanc
RAL9016 4000K 28W Lentille 90° ON/
OFF

Caractéristiques générales

Flux lumineux sortant 4000lm

Puissance 28W

Efficacité lumineuse 143lm/W

Température de couleur 4000K

Optique Lentille 90°

Driver inclus oui

Gestion de driver ON/OFF

UGR <16

IRC 90

Macadam <3

Garantie 5 ans

/

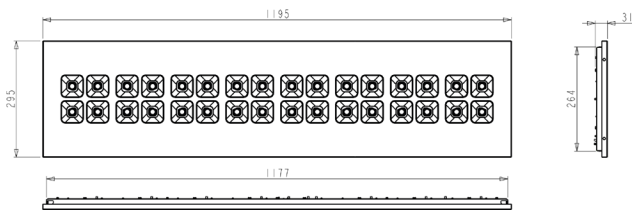


RoHS



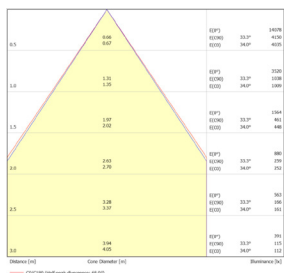
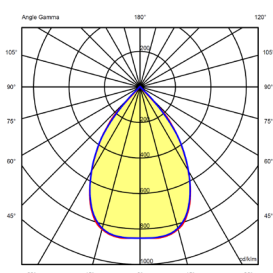
Toutes les caractéristiques techniques, ainsi que les indications de poids et de dimensions ont été méticuleusement élaborées. Informations sous réserve d'erreur. Les illustrations de produits servent à titre d'exemple et peuvent différer de l'original.

Données mécaniques



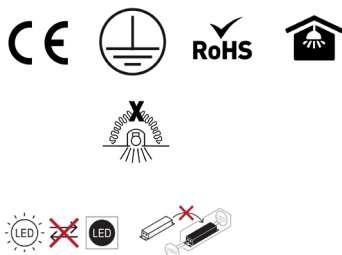
| | |
|-------------------------------|---------------|
| Dimension | 1196x296x27mm |
| Diamètre | / |
| Percement | / |
| Orientable | / |
| Poids (luminaire) | /Kg |
| Matière du boîtier | Aluminium |
| Couleur du boîtier | Blanc RAL9016 |
| Matière de l'optique | Lentille PMMA |
| Aspect réflecteur | Blanc |
| Type de montage | LAY IN |
| Connexion d'entrée électrique | Bornier |
| Filins de sécurité | / |
| Longueur de filin | / |

Informations optiques



| | |
|------------------------------|-----------------|
| Type de source | LED |
| Nombre de sources | 8 |
| Courant source | /mA |
| Tension nominale | /V _~ |
| UGR | <16 |
| Indice de rendu des couleurs | 90 |
| Macadam | <3 |

Normes de la source lumineuse



| | |
|---|---------------|
| Indice de protection | IP20 |
| Protection contre les chocs mécaniques | IK03 |
| CEE | |
| Essai au fil incandescent | / |
| Durée de vie et maintien de flux (Conforme IEC) | 70000h L90B10 |
| Température de stockage | / |
| Température d'usage | +10°C / +40°C |
| Classe électrique | 1 |
| Classe énergétique | / |

Informations logistiques

| | |
|----------------------------|---------------|
| Conditionnement par carton | 1 |
| Dimension carton | / |
| Poids net (carton) | /Kg |
| Code barre produit (EAN) | 3665207062625 |

Données électriques

Caractéristiques électriques

| | |
|-------------------------------------|-------------------|
| Gestion | ON/OFF |
| Plage de gradation | / |
| Tension - Fréquence d'entrée | 220-240V~ 50/60Hz |
| Connectique secteur | / |
| Courant d'appel & temporalité | // |
| Rendement | / |
| Facteur de puissance | >0,90 |
| THD | <20% |
| Ripple | / |
| Tension d'isolement (entre L – N) | / |
| tension d'isolement (entre L/N – T) | / |
| Surtension côté sortie (réf: T) | / |

Dimensionnement disjoncteur

C10 : /; C13 : /; C16 : /; C20 : /; B10 : /; B13 : /; B16 : /; B20 : /

Accessoires compatibles

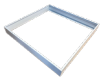


ACC-RECOUVRE

Accessoire de recouvrement pour luminaire LITED

30120E-005

Accessoire kit CADRE ENCASTRE 330mm Blanc RAL9016



30120CA-005

Accessoire CADRE SAILLIE 300x1200mm Blanc RAL9016

/

/

/

/

/

/

Retrouvez toutes les documentations et téléchargements sur notre site internet lited-led.com