

# LITED



## Fiche technique LUCAS

# LUC40-001

Downlight LUCAS 44mm Blanc 3000K  
4W 18° ON/OFF

### Caractéristiques générales

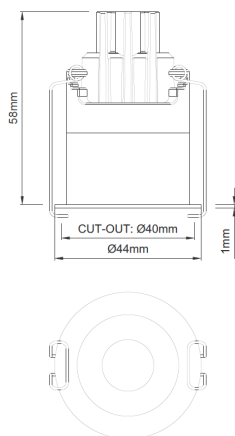
Flux lumineux sortant	160lm
Puissance	4W
Efficacité lumineuse	40lm/W
Température de couleur	3000K
Optique	18°
Driver inclus	oui
Gestion de driver	ON/OFF
UGR	<10
IRC	90
Macadam	2-3
Garantie	5 ans

/



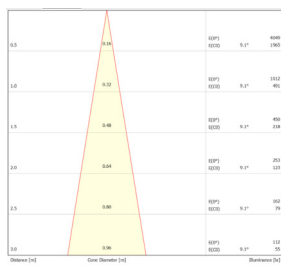
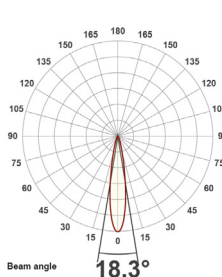
Toutes les caractéristiques techniques, ainsi que les indications de poids et de dimensions ont été méticuleusement élaborées. Informations sous réserve d'erreur. Les illustrations de produits servent à titre d'exemple et peuvent différer de l'original.

# Données mécaniques



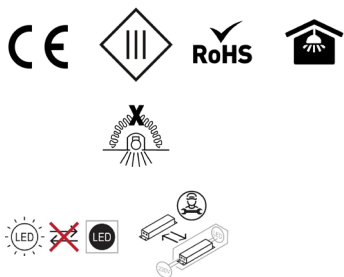
Dimension	44x44x58mm
Diamètre	44mm
Percement	ø40mm
Orientable	non
Poids (luminaire)	/Kg
Matière du boîtier	Aluminium
Couleur du boîtier	Blanc
Matière de l'optique	Aluminium
Aspect réflecteur	Blanc mat
Type de montage	Encastré
Connexion d'entrée électrique	AF
Filins de sécurité	/
Longueur de filin	/

# Informations optiques



Type de source	LED Osram
Nombre de sources	/
Courant source	700
Tension nominale	/V <sub>~</sub>
UGR	<10
Indice de rendu des couleurs	90
Macadam	2-3

# Normes de la source lumineuse



Indice de protection	IP44
Protection contre les chocs mécaniques	IK02
CEE	/
Essai au fil incandescent	960°C
Durée de vie et maintien de flux (Conforme IEC)	50000h L90B10
Température de stockage	/
Température d'usage	/
Classe électrique	3
Classe énergétique	/

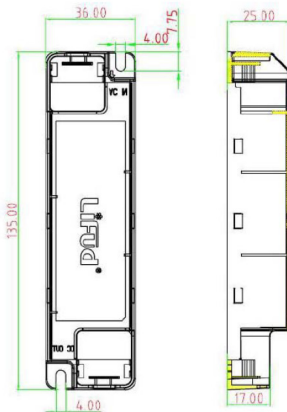
# Informations logistiques

Conditionnement par carton	1
Dimension carton	80x80x100mm
Poids net (carton)	0,162Kg
Code barre produit (EAN)	3665207005356

# Données électriques

## LF-GIR003YS700MA

Driver COMPACT LIFUD ON/OFF 3W 700mA /  
LF-GIR003YS700H



## Caractéristiques mécaniques et normes

Type de boîtier	COMPACT
Connectique secteur	/
Connectique luminaire	/
Type de protection IP	20
test fil à incandescence	650°C
Durée de vie	100000h65°C
Dimensions L x l x H	36x135x25mm
poids driver	/
Classe de protection CEI	2



## Caractéristiques électriques

Gestion	ON/OFF
Plage de gradation	/
Tension - Fréquence d'entrée	220-240V~ 50/60Hz
Tension de sortie	25-42
Courant de sortie	700mA
Courant d'appel & temporalité	<60A 300uS
Rendement	0,88
Facteur de puissance	0,95
THD	<20%
Ripple	/
Tension d'isolement (entre L - N)	/
Tension d'isolement (entre L/N - T)	/
Surtension côté sortie (réf: T)	/

## Dimensionnement disjoncteur

C10 : 42; C13 : /; C16 : 68; C20 : /; B10 : 42; B13 : /; B16 :  
68; B20 : /

/

# Drivers compatibles

Photo	Références	Désignation
	ATON-30-250-700DA	Driver lineaire TCI DALI2/PUSH 30W 250-700mA bornier 127370
	/	/
	/	/
	Nous consulter	/
	/	/

Attention la classe du driver définit la classe de la référence

Retrouvez toutes les documentations et téléchargements sur notre site internet [lited-led.com](http://lited-led.com).

# Accessoires compatibles

COL40-001

COL40-002

COL40-003

COL40-004

COL40-005

COL40-006

Retrouvez toutes les documentations et téléchargements sur notre site internet [lited-led.com](http://lited-led.com)