

# LIT<sup>ED</sup>



## Fiche technique EOS EOS14-004

borne extérieur EOS 165mm Noir Lentille  
3000K 14W Asymétrique DALI

### Caractéristiques générales

Flux lumineux sortant 1120lm

Puissance 14W

Efficacité lumineuse 80lm/W

Température de couleur 3000K

Optique Asymétrique

Driver inclus oui

Gestion de driver DALI

UGR /

IRC 80

Macadam /

Garantie 5 ans

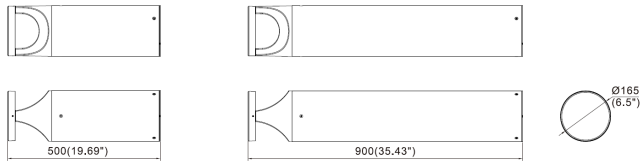
/



ULOR  
<1%

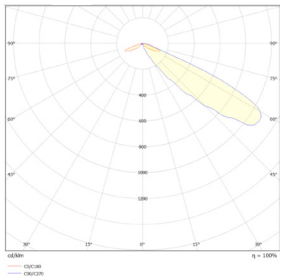
Toutes les caractéristiques techniques, ainsi que les indications de poids et de dimensions ont été méticuleusement élaborées. Informations sous réserve d'erreur. Les illustrations de produits servent à titre d'exemple et peuvent différer de l'original.

# Données mécaniques



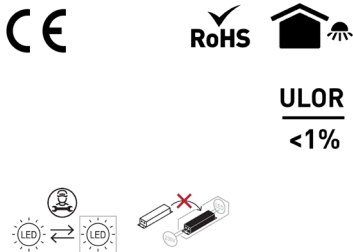
Dimension	165x165xxxmm
Diamètre	165mm
Percement	/
Orientable	/
Poids (luminaire)	2,66Kg
Matière du boîtier	Aluminium
Couleur du boîtier	Noir
Matière de l'optique	Polycarbonate
Aspect réflecteur	Lentille
Type de montage	vissé sur mât
Connexion d'entrée électrique	cable
Filins de sécurité	/
Longueur de filin	/

# Informations optiques



Type de source	LED 3030
Nombre de sources	/
Courant source	/mA
Tension nominale	/V <sub>~</sub>
UGR	/
Indice de rendu des couleurs	80
Macadam	/

# Normes de la source lumineuse



Indice de protection	IP66
Protection contre les chocs mécaniques	IK10
CEE	
Essai au fil incandescent	650°C
Durée de vie et maintien de flux (Conforme IEC)	70000h L80B20
Température de stockage	/
Température d'usage	-30°C/+50°C
Classe électrique	/
Classe énergétique	/

# Informations logistiques

Conditionnement par carton	1
Dimension carton	/
Poids net (carton)	/Kg
Code barre produit (EAN)	/

# Données électriques

## Caractéristiques électriques

Gestion	DALI
Plage de gradation	1%-100%
Tension - Fréquence d'entrée	220-240V~ 50/60Hz
Connectique secteur	câble
Courant d'appel & temporalité	//
Rendement	/
Facteur de puissance	>0,90
THD	<20%
Ripple	/
Tension d'isolement (entre L – N)	2kV
tension d'isolement (entre L/N – T)	4kV
Surtension côté sortie (réf: T)	/

## Dimensionnement disjoncteur

C10 : /; C13 : /; C16 : /; C20 : /; B10 : /; B13 : /; B16 : /; B20 : /

/

# Accessoires compatibles



EOSMAT-500	Accessoire mât 500 EOS Noir
EOSMAT-900	Accessoire mât 900 EOS Noir
EOS-CACHE	Accessoire cache EOS Noir
/	/
/	/
/	/

Retrouvez toutes les documentations et téléchargements sur notre site internet [lited-led.com](http://lited-led.com)