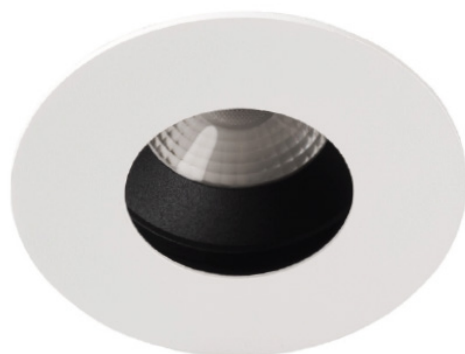


LITED



Fiche technique RETRO DW90BL-10

Downlight RETRO 90mm Blanc
RAL9003 4000K 10W 36° ON/OFF

Caractéristiques générales

Flux lumineux sortant 805lm

Puissance 10W

Efficacité lumineuse 81lm/W

Température de couleur 4000K

Optique 36°

Driver inclus oui LIFUD

Gestion de driver ON/OFF

UGR < 19

IRC 82

Macadam < 4

Garantie 3 ans

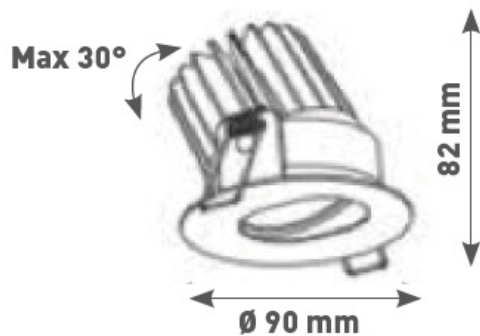
/



Toutes les caractéristiques techniques, ainsi que les indications de poids et de dimensions ont été méticuleusement élaborées. Informations sous réserve d'erreur. Les illustrations de produits servent à titre d'exemple et peuvent différer de l'original.

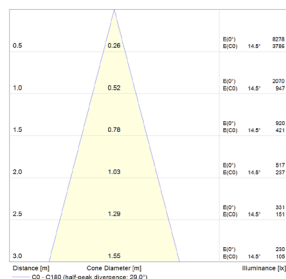
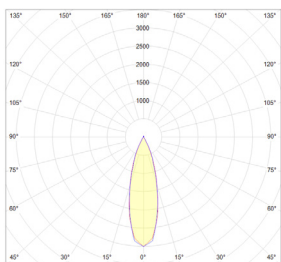
Données mécaniques

Ø Installation 83 mm



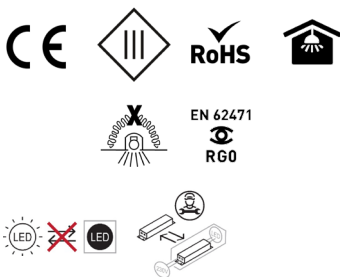
Dimension	90x90x82mm
Diamètre	90 mm
Percement	ø83mm
Orientable	oui 30°
Poids (luminaire)	/Kg
Matière du boîtier	Aluminium
Couleur du boîtier	Blanc RAL9003
Matière de l'optique	Aluminium
Aspect réflecteur	Réflecteur
Type de montage	Encastré
Connexion d'entrée électrique	AM
Filins de sécurité	/
Longueur de filin	/

Informations optiques



Type de source	LED CITIZEN
Nombre de sources	/
Courant source	250mA
Tension nominale	27-42 V _{DC}
UGR	< 19
Indice de rendu des couleurs	82
Macadam	< 4

Normes de la source lumineuse



Indice de protection	IP43
Protection contre les chocs mécaniques	IK07
CEE	/
Essai au fil incandescent	960°C
Durée de vie et maintien de flux (Conforme IEC)	50000h L80B10
Température de stockage	/
Température d'usage	/
Classe électrique	3
Classe énergétique	/

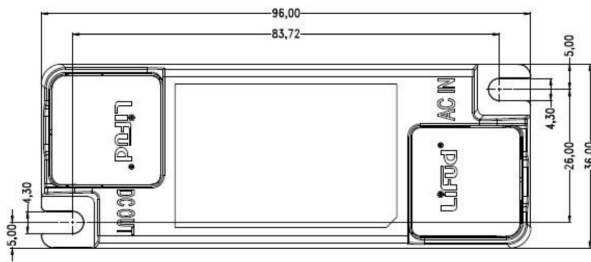
Informations logistiques

Conditionnement par carton	1
Dimension carton	110x110x90mm
Poids net (carton)	0,29Kg
Code barre produit (EAN)	3665207029017

Données électriques

LF-GIR015YM0250H

Driver COMPACT LIFUD ON/OFF 15W 250mA 0
LF-GIR015YM0250H



Caractéristiques mécaniques et normes

Type de boîtier	COMPACT
Connectique secteur	0
Connectique luminaire	AF
Type de protection IP	20
test fil à incandescence	650°C
Durée de vie	/-30+50°C
Dimensions L x l x H	36x96x24mm
poids driver	0,058kg
Classe de protection CEI	2



Caractéristiques électriques

Gestion	ON/OFF
Plage de gradation	/
Tension - Fréquence d'entrée	220-240V~ 50/60Hz
Tension de sortie	25-40 V~
Courant de sortie	250mA
Courant d'appel & temporalité	<60A 350uS
Rendement	0,83
Facteur de puissance	0,95
THD	<18%
Ripple	/
Tension d'isolement (entre L - N)	/
Tension d'isolement (entre L/N - T)	/
Surtension côté sortie (réf: T)	/

Dimensionnement disjoncteur

C10 : 120; C13 : /; C16 : 200; C20 : 240; B10 : 75; B13 : /;
B16 : 120; B20 : 150

/

Drivers compatibles

Photo



Références

LC-20-100-1050SR

KL20C-PDiIV

LCA-15-180-350

LC-17-250-700BDW

/

Désignation

Driver COMPACT TRIDONIC DALI-2/PUSH 20W 100-1050mA bornier 87500921

Driver COMPACT Merrytek DALI2/I-10V 20W 200-550mA bornier KL20C-PDiIV

Driver COMPACT TRIDONIC coupure de phase 15W 180-250-350mA bornier 87500627

Driver COMPACT TRIDONIC BLE/PUSH 17W 250-700mA bornier 28002412

/

Attention la classe du driver définit la classe de la référence

Retrouvez toutes les documentations et téléchargements sur notre site internet lited-led.com.

Accessoires compatibles



ACC-RECOUVRE

Accessoire de recouvrement pour luminaire LITED

/

/

/

/

/

/

/

/

/

/

Retrouvez toutes les documentations et téléchargements sur notre site internet lited-led.com