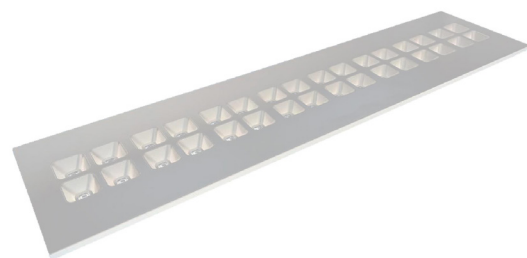


# LIT<sup>ED</sup>



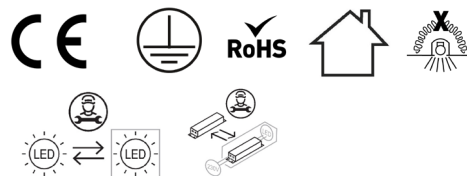
## Fiche technique VILLANDRY

# VIL30120-004

Panneau VILLANDRY 1196mm Blanc RAL9016  
4000K 28W Lentille 90° DALI

### Caractéristiques générales

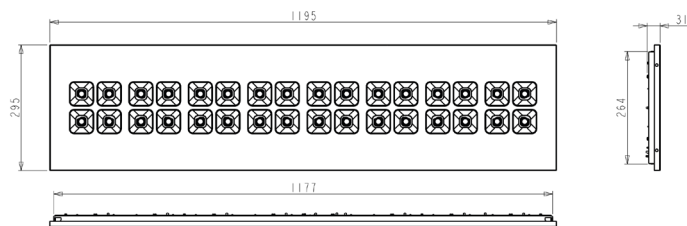
Flux lumineux sortant	4100lm
Puissance	28W
Efficacité lumineuse	146lm/W
Température de couleur	4000K
Optique	Lentille 90°
Driver inclus	oui
Gestion de driver	DALI
UGR	<16
IRC	80
Macadam	<3
Tension	220-240V~ 50/60Hz
Garantie	5 ans



Toutes les caractéristiques techniques, ainsi que les indications de poids et de dimensions ont été méticuleusement élaborées. Informations sous réserve d'erreur. Les illustrations de produits servent à titre d'exemple et peuvent différer de l'original.

## Données mécaniques

Dimension	1196x296x27mm
Percement	/
Orientable	non
Poids (luminaire)	5Kg
Matière du boîtier	Acier
Couleur du boîtier	Blanc RAL9016
Matière de l'optique	Lentille PMMA
Aspect réflecteur	Blanc
Type de montage	LAY IN
Filins de sécurité	oui 1,4m

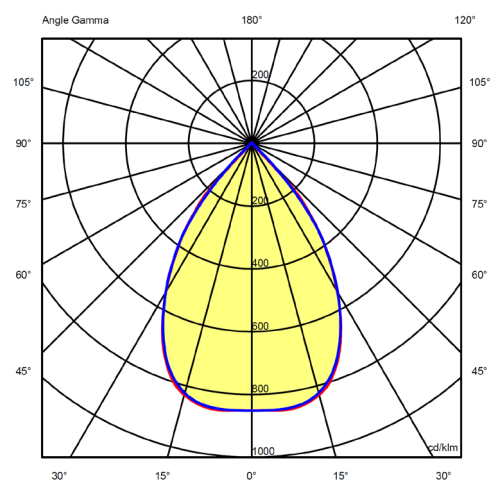


## Informations optiques

Type de source	LED
Nombre de sources	8
Classe RG	1

## Caractéristiques électriques

Gestion	DALI
Plage de gradation	0,1 - 100%
Tension - Fréquence d'entrée	220-240V~ 50/60Hz
Courant par défaut	/
Connectique secteur	Bornier
Facteur de puissance	>0,97
THD	0.08
Ripple	<1%
Tension d'isolement (entre L - N)	1kV
tension d'isolement (entre L/N - T)	2kV
Surtension côté sortie (réf: T)	/



Distance [m]	Cone Diameter [m]	E(D) <sup>0°</sup>	E(C90)	E(C0)	Blumance [lx]
0.5	0.66 0.67	33.3°	34.0°	4035	14078
1.0	1.31 1.35	33.3°	34.0°	1009	3520
1.5	1.97 2.02	33.3°	34.0°	448	1564
2.0	2.63 2.70	33.3°	34.0°	252	880
2.5	3.28 3.37	33.3°	34.0°	161	563
3.0	3.94 4.05	33.3°	34.0°	112	391

— C0/C180 (Half-peak divergence: 68.0°)  
— C90/C270 (Half-peak divergence: 66.6°)

## Normes de la source lumineuse

Indice de protection	IP20
Protection contre les chocs mécaniques	IK06
Compatible CEE	BAT-EQ-127
Essai au fil incandescent	650°C
Durée de vie et maintien de flux (Conforme IEC)	70000h L90B10
Température de stockage	+25°C +70°C
Température d'usage	+10°C +40°C

## Informations logistiques

Conditionnement par carton	1
Dimension carton	1260x317x43mm
Poids net (carton)	0.74Kg
Code barre produit (EAN)	3665207062649

## Dimensionnement disjoncteur

B10	B13	B16	B20	C10	C13	C16	C20
/	/	/	/	/	/	/	/

# Accessoires compatibles

Photo	Références	Désignation	Courant par défaut
	ACC-RECOUVRE	Accessoire de recouvrement pour luminaire LITED	
	30120E-101	Accessoire kit CADRE ENCASTRE 1235mm Blanc RAL9016	
	30120CA-101	Accessoire CADRE SAILLIE 300x1200mm Blanc RAL9016	