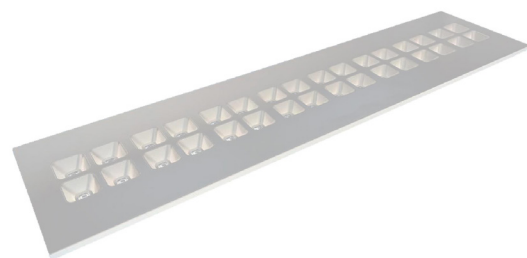


LIT^{ED}



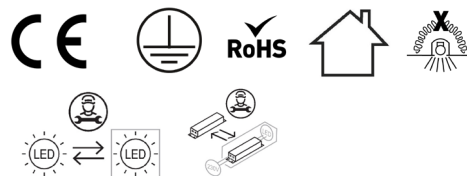
Fiche technique VILLANDRY

VIL30120-001

Panneau VILLANDRY 1196mm Blanc RAL9016
3000K 28W Lentille 90° ON/OFF

Caractéristiques générales

Flux lumineux sortant	3854lm
Puissance	28W
Efficacité lumineuse	138lm/W
Température de couleur	3000K
Optique	Lentille 90°
Driver inclus	oui
Gestion de driver	ON/OFF
UGR	<16
IRC	80
Macadam	<3
Tension	220-240V~ 50/60Hz
Garantie	5 ans



Toutes les caractéristiques techniques, ainsi que les indications de poids et de dimensions ont été méticuleusement élaborées. Informations sous réserve d'erreur. Les illustrations de produits servent à titre d'exemple et peuvent différer de l'original.

Données mécaniques

Dimension 1196x296x27mm

Percement /

Orientable non

Poids (luminaire) 5Kg

Matière du boîtier Acier

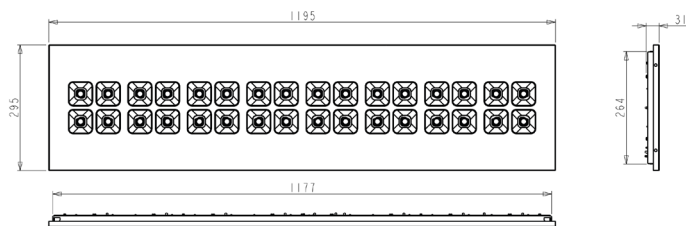
Couleur du boîtier Blanc RAL9016

Matière de l'optique Lentille PMMA

Aspect réflecteur Blanc

Type de montage LAY IN

Filins de sécurité oui 1,4m



Informations optiques

Type de source LED

Nombre de sources 8

Classe RG 1

Caractéristiques électriques

Gestion ON/OFF

Plage de gradation /

Tension - Fréquence d'entrée 220-240V~ 50/60Hz

Courant par défaut /

Connectique secteur Bornier

Facteur de puissance >0,96

THD <10%

Ripple <1%

Tension d'isolement (entre L - N) 1kV

tension d'isolement (entre L/N - T) 2kV

Surtension côté sortie (réf: T) /

Normes de la source lumineuse

Indice de protection IP20

Protection contre les chocs mécaniques IK06

Compatible CEE non

Essai au fil incandescent 650°C

Durée de vie et maintien de flux (Conforme IEC) 70000h L90B10

Température de stockage +25°C +70°C

Température d'usage +10°C +40°C

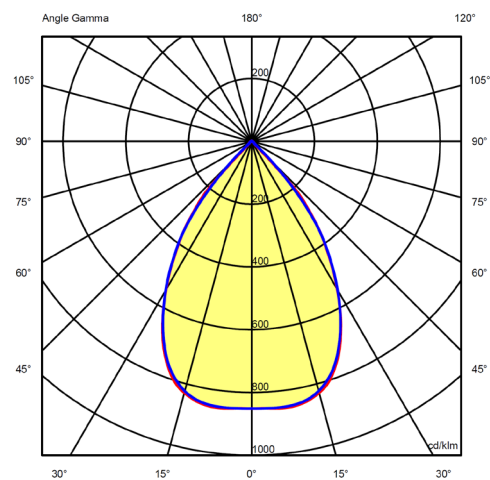
Informations logistiques

Conditionnement par carton 1

Dimension carton 1260x317x43mm

Poids net (carton) 0.74Kg

Code barre produit (EAN) 3665207062618



Distance [m]	Cone Diameter [m]	E(D) ^{0°}	E(C90)	E(C0)	Beam Diameter [mm]
0.5	0.66 0.67	14078	33.3°	34.0°	4150
1.0	1.31 1.35	3520	33.3°	34.0°	1038
1.5	1.97 2.02	1564	33.3°	34.0°	461
2.0	2.63 2.70	880	33.3°	34.0°	259
2.5	3.28 3.37	563	33.3°	34.0°	166
3.0	3.94 4.05	391	33.3°	34.0°	115
		112			

— C90/C180 (Half-peak divergence: 68.0°)
— C90/C270 (Half-peak divergence: 66.6°)

Dimensionnement disjoncteur

B10	B13	B16	B20	C10	C13	C16	C20
/	/	/	/	/	/	/	/

Accessoires compatibles

Photo	Références	Désignation	Courant par défaut
	ACC-RECOUVRE	Accessoire de recouvrement pour luminaire LITED	
	30120E-101	Accessoire kit CADRE ENCASTRE 1235mm Blanc RAL9016	
	30120CA-101	Accessoire CADRE SAILLIE 300x1200mm Blanc RAL9016	