

# LIT<sup>ED</sup>

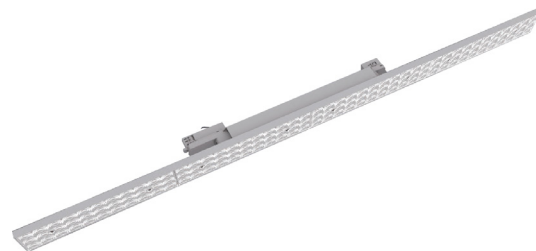


## Fiche technique

### TRACK

# TRA1500-007

Projecteur sur rail TRACK 1438mm Noir 3000K  
33-42-50-58W Double asymétrique 25° DALI



#### Caractéristiques générales

Flux lumineux sortant	4950 à 8700lm
Puissance	33-42-50-58W
Efficacité lumineuse	150lm/W
Température de couleur	3000K
Optique	Double asymétrique 25°
Driver inclus	oui
Gestion de driver	DALI
UGR	/
IRC	90
Macadam	<5
Tension	230V~ 50/60Hz
Garantie	5 ans



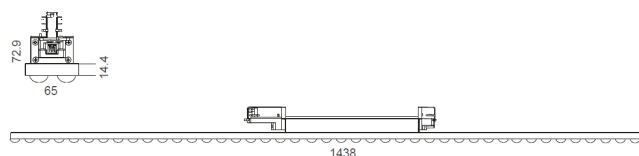
RoHS



Toutes les caractéristiques techniques, ainsi que les indications de poids et de dimensions ont été méticuleusement élaborées. Informations sous réserve d'erreur. Les illustrations de produits servent à titre d'exemple et peuvent différer de l'original.

## Données mécaniques

Dimension	1438x65x72,9mm
Percement	/
Orientable	non
Poids (luminaire)	1.75Kg
Matière du boîtier	Aluminium
Couleur du boîtier	Noir
Matière de l'optique	PMMA
Aspect réflecteur	transparent
Type de montage	Rail 230V
Filins de sécurité	/

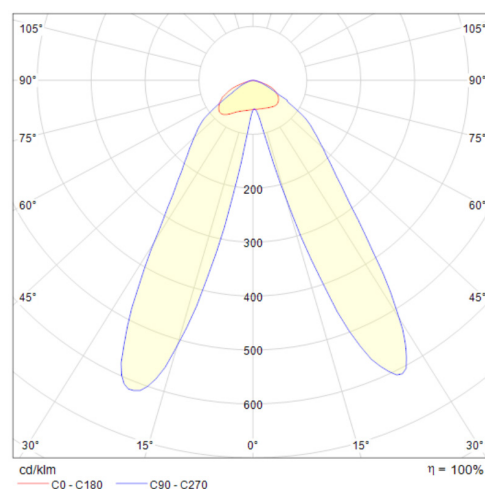


## Informations optiques

Type de source	LED
Nombre de sources	1
Classe RG	/

## Caractéristiques électriques

Gestion	DALI2/PUSH
Plage de gradation	1 à 100%
Tension - Fréquence d'entrée	230V~ 50/60Hz
Courant par défaut	/
Connectique secteur	Adaptateur pour rail 230V
Facteur de puissance	/
THD	<17%
Ripple	± 2%
Tension d'isolement (entre L - N)	1kV
tension d'isolement (entre L/N - T)	2kV
Surtension côté sortie (réf: T)	<500V



## Normes de la source lumineuse

Indice de protection	IP20
Protection contre les chocs mécaniques	IK02
Compatible CEE	non
Essai au fil incandescent	650°C
Durée de vie et maintien de flux (Conforme IEC)	50000h L80B10
Température de stockage	/
Température d'usage	-25°C +45°C

## Informations logistiques

Conditionnement par carton	no inner carton
Dimension carton	xxmm
Poids net (carton)	/Kg
Code barre produit (EAN)	3665207060584

### Paramétrage recommandé

Puissance	Courant	Lumen
58W	350mA	8700lm

### Option de paramétrage

33W	200mA	4950lm
42W	250mA	6300lm
50W	300mA	7500lm
58W	350mA	8700lm

### Dimensionnement disjoncteur

B10	B13	B16	B20	C10	C13	C16	C20
13	17	21	27	21	28	35	45

# Accessoires compatibles

Photo	Références	Désignation	Courant par défaut
	TRACK-LEN90	Lentilles 90° pour TRACK (4pcs pour 1200mm & 5pcs pour 1500mm)	
	TRACK-LEND515	Lentilles DS15° pour TRACK (4pcs pour 1200mm & 5pcs pour 1500mm)	