

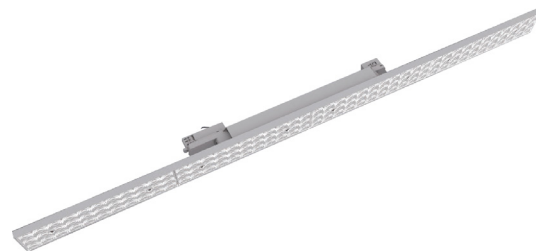


Fiche technique

TRACK

TRA1500-003

Projecteur sur rail TRACK 1438mm Noir 3000K
33-42-50-58W Double asymétrique 25° ON/
OFF



Caractéristiques générales

Flux lumineux sortant	4950 à 8700lm
Puissance	33-42-50-58W
Efficacité lumineuse	150lm/W
Température de couleur	3000K
Optique	Double asymétrique 25°
Driver inclus	oui
Gestion de driver	ON/OFF
UGR	/
IRC	90
Macadam	<5
Tension	230V~ 50/60Hz
Garantie	5 ans



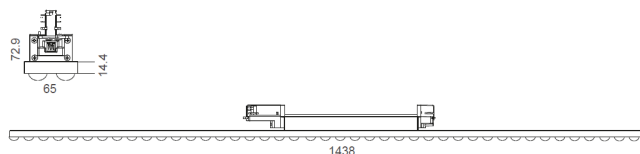
RoHS



Toutes les caractéristiques techniques, ainsi que les indications de poids et de dimensions ont été méticuleusement élaborées. Informations sous réserve d'erreur. Les illustrations de produits servent à titre d'exemple et peuvent différer de l'original.

Données mécaniques

Dimension	1438x65x72,9mm
Percement	/
Orientable	non
Poids (luminaire)	1.75Kg
Matière du boîtier	Aluminium
Couleur du boîtier	Noir
Matière de l'optique	PMMA
Aspect réflecteur	transparent
Type de montage	Rail 230V
Filins de sécurité	/

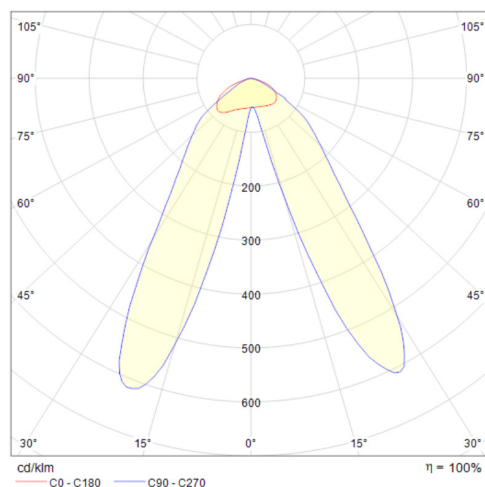


Informations optiques

Type de source	LED
Nombre de sources	1
Classe RG	/

Caractéristiques électriques

Gestion	ON/OFF
Plage de gradation	/
Tension - Fréquence d'entrée	230V~ 50/60Hz
Courant par défaut	/
Connectique secteur	Adaptateur pour rail 230V
Facteur de puissance	/
THD	/
Ripple	/
Tension d'isolement (entre L - N)	/
tension d'isolement (entre L/N - T)	/
Surtension côté sortie (réf: T)	/



Normes de la source lumineuse

Indice de protection	IP20
Protection contre les chocs mécaniques	IK02
Compatible CEE	non
Essai au fil incandescent	650°C
Durée de vie et maintien de flux (Conforme IEC)	50000h L80B10
Température de stockage	/
Température d'usage	-25°C +45°C

Informations logistiques

Conditionnement par carton	no inner carton
Dimension carton	xxmm
Poids net (carton)	/Kg
Code barre produit (EAN)	3665207060560

Paramétrage recommandé

Puissance	Courant	Lumen
58W	350mA	8700lm

Option de paramétrage

33W	200mA	4950lm
42W	250mA	6300lm
50W	300mA	7500lm
58W	350mA	8700lm

Dimensionnement disjoncteur

B10	B13	B16	B20	C10	C13	C16	C20
/	/	/	/	/	/	/	/

Accessoires compatibles

Photo	Références	Désignation	Courant par défaut
	TRACK-LEN90	Lentilles 90° pour TRACK (4pcs pour 1200mm & 5pcs pour 1500mm)	
	TRACK-LEND515	Lentilles DS15° pour TRACK (4pcs pour 1200mm & 5pcs pour 1500mm)	