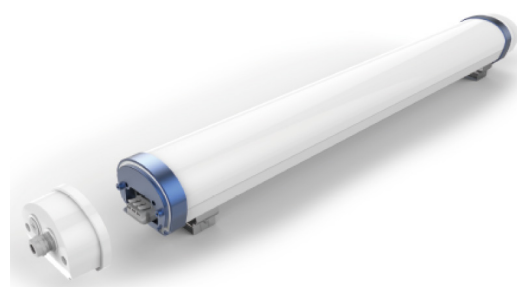


# LIT<sup>ED</sup>



## Fiche technique TORRE TOR1200-004

Étanche LED TORRE 1200mm Blanc  
4000K 100W 120° ON/OFF

### Caractéristiques générales

Flux lumineux sortant	15000lm
Puissance	100W
Efficacité lumineuse	150lm/W
Température de couleur	4000K
Optique	120°
Driver inclus	oui
Gestion de driver	ON/OFF
UGR	/
IRC	80
Macadam	<3
Garantie	5 ans

Respecte la norme DIN18032-3 pour l'utilisation en salle de sport avec l'accessoire TOR-CHAINE



RoHS



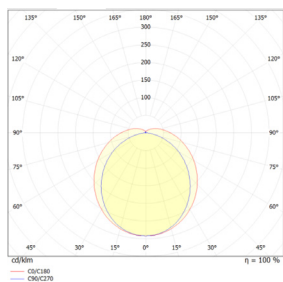
Toutes les caractéristiques techniques, ainsi que les indications de poids et de dimensions ont été méticuleusement élaborées. Informations sous réserve d'erreur. Les illustrations de produits servent à titre d'exemple et peuvent différer de l'original.

# Données mécaniques



Dimension	1200x109x84mm
Diamètre	/
Percement	/
Orientable	/
Poids (luminaire)	/Kg
Matière du boîtier	Polycarbonate
Couleur du boîtier	Blanc
Matière de l'optique	Polycarbonate
Aspect réflecteur	Opale
Type de montage	Saillie
Connexion d'entrée électrique	Cablage traversant 5x1,5mm <sup>2</sup>
Filins de sécurité	/
Longueur de filin	/

# Informations optiques



Distance (m)	Colonne (lx)	Diagonale (lx)	Surface (m <sup>2</sup> )
0,5	2,26	4,52	0,785
1,0	0,56	1,13	3,14
1,5	0,25	0,50	7,07
2,0	0,16	0,32	12,57
2,5	0,10	0,20	19,63
3,0	0,07	0,14	28,27

Type de source	LED
Nombre de sources	/
Courant source	/mA
Tension nominale	/V <sub>~</sub>
UGR	/
Indice de rendu des couleurs	80
Macadam	<3

# Normes de la source lumineuse



Indice de protection	IP65
Protection contre les chocs mécaniques	IK10
CEE	
Essai au fil incandescent	650°C
Durée de vie et maintien de flux (Conforme IEC)	50000h L80B20
Température de stockage	/
Température d'usage	/
Classe électrique	/
Classe énergétique	/

# Informations logistiques

Conditionnement par carton	1
Dimension carton	/
Poids net (carton)	/Kg
Code barre produit (EAN)	/

# Données électriques

## Caractéristiques électriques

Gestion	ON/OFF
Plage de gradation	/
Tension - Fréquence d'entrée	220-240V~ 50/60Hz
Connectique secteur	/
Courant d'appel & temporalité	//
Rendement	/
Facteur de puissance	>0,90
THD	<20%
Ripple	/
Tension d'isolement (entre L – N)	/
tension d'isolement (entre L/N – T)	/
Surtension côté sortie (réf: T)	/

## Dimensionnement disjoncteur

C10 : /; C13 : /; C16 : /; C20 : /; B10 : /; B13 : /; B16 : /; B20 : /

# Accessoires compatibles



TOR-CHAINE

Accessoire chaine de suspension pour luminaire TORRE

TOR-BRAKET

Accessoire set de deux attaches saillies pour installation sportive pour luminaire TORRE

/

/

/

/

/

/

/

/

Retrouvez toutes les documentations et téléchargements sur notre site internet [lited-led.com](http://lited-led.com)