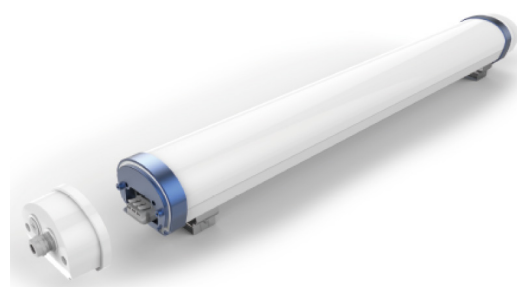


LITED



Fiche technique TORRE TOR1200-002

Étanche LED TORRE 1200mm Blanc
4000K 60W 120° ON/OFF

Caractéristiques générales

Flux lumineux sortant	9000lm
Puissance	60W
Efficacité lumineuse	150lm/W
Température de couleur	4000K
Optique	120°
Driver inclus	oui
Gestion de driver	ON/OFF
UGR	/
IRC	80
Macadam	<3
Garantie	5 ans

/

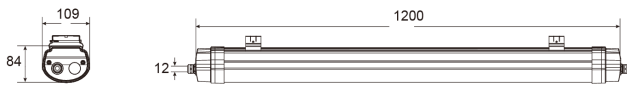


RoHS



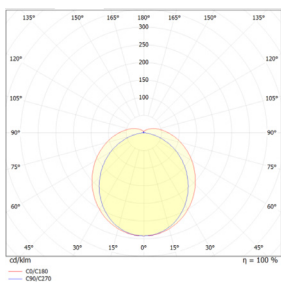
Toutes les caractéristiques techniques, ainsi que les indications de poids et de dimensions ont été méticuleusement élaborées. Informations sous réserve d'erreur. Les illustrations de produits servent à titre d'exemple et peuvent différer de l'original.

Données mécaniques



Dimension	1200x109x84mm
Diamètre	/
Percement	/
Orientable	/
Poids (luminaire)	/Kg
Matière du boîtier	Polycarbonate
Couleur du boîtier	Blanc
Matière de l'optique	Polycarbonate
Aspect réflecteur	Opale
Type de montage	Saillie
Connexion d'entrée électrique	Cablage traversant 5x1,5mm ²
Filins de sécurité	/
Longueur de filin	/

Informations optiques



Distance (m)	Colonne (lx)	Diagonale (lx)	Surface (m ²)
0,5	2,26 0,81	0,81	0,785
1,0	2,31 0,82	0,82	3,14
1,5	2,37 0,83	0,83	7,07
2,0	2,43 0,84	0,84	12,57
2,5	2,49 0,85	0,85	19,63
3,0	2,54 0,86	0,86	27,21

Type de source	LED
Nombre de sources	/
Courant source	/mA
Tension nominale	/V _~
UGR	/
Indice de rendu des couleurs	80
Macadam	<3

Normes de la source lumineuse



Indice de protection	IP65
Protection contre les chocs mécaniques	IK10
CEE	
Essai au fil incandescent	650°C
Durée de vie et maintien de flux (Conforme IEC)	50000h L80B20
Température de stockage	/
Température d'usage	/
Classe électrique	/
Classe énergétique	/

Informations logistiques

Conditionnement par carton	1
Dimension carton	/
Poids net (carton)	/Kg
Code barre produit (EAN)	3665207064216

Données électriques

Caractéristiques électriques

Gestion	ON/OFF
Plage de gradation	/
Tension - Fréquence d'entrée	220-240V~ 50/60Hz
Connectique secteur	/
Courant d'appel & temporalité	//
Rendement	/
Facteur de puissance	>0,90
THD	<20%
Ripple	/
Tension d'isolement (entre L – N)	/
tension d'isolement (entre L/N – T)	/
Surtension côté sortie (réf: T)	/

Dimensionnement disjoncteur

C10 : /; C13 : /; C16 : /; C20 : /; B10 : /; B13 : /; B16 : /; B20 : /

Accessoires compatibles



TOR-CHAINE

Accessoire chaine de suspension pour luminaire TORRE

TOR-BRAKET

Accessoire set de deux attaches saillies pour installation sportive pour luminaire TORRE

/

/

/

/

/

/

/

/

Retrouvez toutes les documentations et téléchargements sur notre site internet lited-led.com