

# LITED



## Fiche technique LUCAS

# LUC40-004

Downlight LUCAS 44mm Noir RAL9005 4000K  
4W 18° ON/OFF

### Caractéristiques générales

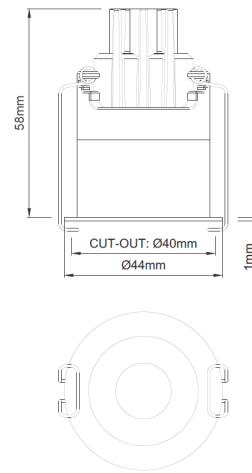
Flux lumineux sortant	160lm
Puissance	4W
Efficacité lumineuse	40lm/W
Température de couleur	4000K
Optique	18°
Driver inclus	oui
Gestion de driver	ON/OFF
UGR	<10
IRC	90
Macadam	<2
Garantie	5 ans



Toutes les caractéristiques techniques, ainsi que les indications de poids et de dimensions ont été méticuleusement élaborées. Informations sous réserve d'erreur. Les illustrations de produits servent à titre d'exemple et peuvent différer de l'original.

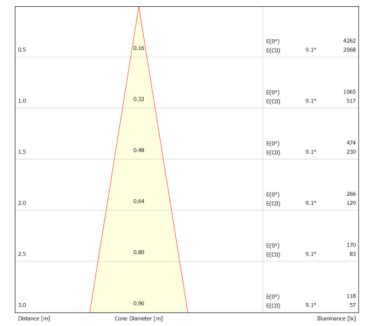
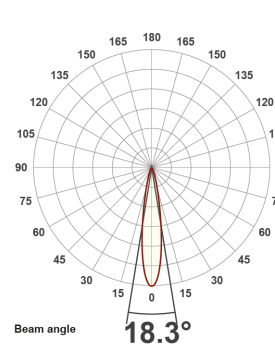
## Données mécaniques

Dimension	44x44x58mm
Percement	ø40mm
Orientable	non
Poids (luminaire)	/Kg
Matière du boîtier	Aluminium
Couleur du boîtier	Noir RAL9005
Matière de l'optique	Aluminium
Aspect réflecteur	Noir mat
Type de montage	Encastré
Filins de sécurité	compatible sur serre câble
Longueur de filin	/



## Informations optiques

Type de source	LED
Nombre de sources	1
UGR	<10
Indice de rendu des couleurs	90
Macadam	<2
ULR	/
Classe RG	1

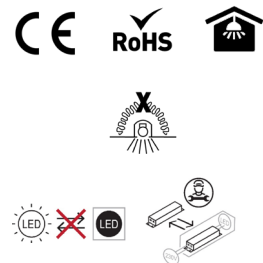


## Informations électrique source

Connecteur sur luminaire	AF
Courant source	700 mA
Tension nominale	3 Vdc
Classe énergétique	/

## Normes de la source lumineuse

Indice de protection	IP44
Protection contre les chocs mécaniques	IK05
CEE	non
Essai au fil incandescent	non applicable au matériaux métal verre ou céramique
Durée de vie et maintien de flux (Conforme IEC)	50000h L90B10
Température de stockage	-20°C +65°C
Température d'usage	-20°C +40°C



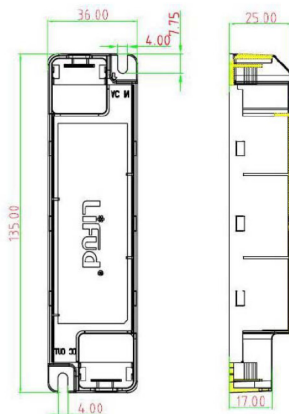
## Informations logistiques

Conditionnement par carton	0
Dimension carton	80x80x100mm
Poids net (carton)	0,154Kg
Code barre produit (EAN)	3665207005387

# Données électriques

## LF-GIR003YS700MA

Driver COMPACT LIFUD ON/OFF 3W 700mA / LF-GIR003YS700H



## Caractéristiques mécaniques et normes

Type de boîtier	COMPACT
Connecteur entrée secteur	/
Connecteur vers luminaire	/
Type de protection IP	20
test fil à incandescence	650°C
Durée de vie	100000h25
Dimensions L x l x H	36x135x25mm
poils driver	/
Classe de protection CEI	2



## Caractéristiques électriques

Gestion	ON/OFF
Plage de gradation	/
Tension - Fréquence d'entrée	50/60Hz
Tension de sortie	25-42Vdc
Courant de sortie	700mA
Courant d'appel & temporalité	<60A 300uS
Rendement	0,88
Facteur de puissance	0,95
THD	<20%
Ripple	/
Tension d'isolement (entre L - N)	/
Tension d'isolement (entre L/N - T)	/
Surtension côté sortie (réf: T)	/

## Dimensionnement disjoncteur

B10	B13	B16	B20	C10	C13	C16	C20
42	/	68	/	42	/	68	/

/

## Drivers compatibles

Photo

Références

Désignation

ATON-30-250-700DA

Driver lineaire TCI DALI2/PUSH 30W 250-700mA bornier  
127370

[Nous consulter](#)

*Attention la classe du driver définit la classe de la référence*

*Retrouvez toutes les documentations et téléchargements sur notre site internet [lited-led.com](http://lited-led.com).*

## Accessoires compatibles

COL40-001

COL40-002

COL40-003

COL40-004

COL40-005

COL40-006



PINCE-MAGNETIQUE    Accessoire pince pour réflecteur magnétique LUCAS et ATLAS

*Retrouvez toutes les documentations et téléchargements sur notre site internet [lited-led.com](http://lited-led.com).*