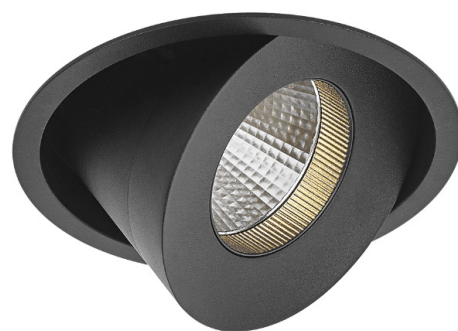


LIT^{ED}



Fiche technique IKOS

IKOS-32N

Downlight IKOS 124mm Noir RAL9005 4000K
32W 45° ON/OFF

Caractéristiques générales

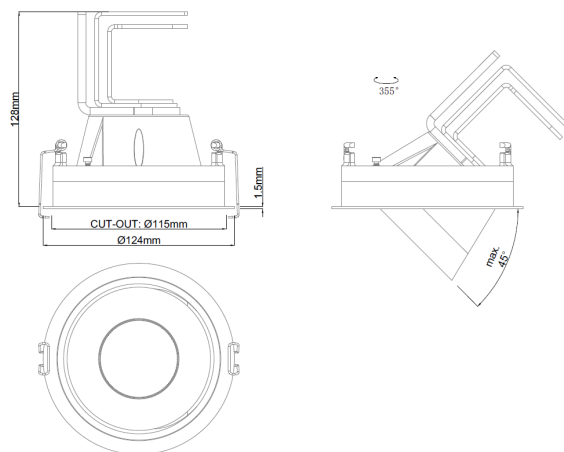
Flux lumineux sortant	3300lm
Puissance	32W
Efficacité lumineuse	103lm/W
Température de couleur	4000K
Optique	45°
Driver inclus	oui
Gestion de driver	ON/OFF
UGR	<19
IRC	90
Macadam	<2
Tension	220-240V~ 50/60Hz
Garantie	5 ans



Toutes les caractéristiques techniques, ainsi que les indications de poids et de dimensions ont été méticuleusement élaborées. Informations sous réserve d'erreur. Les illustrations de produits servent à titre d'exemple et peuvent différer de l'original.

Données mécaniques

Dimension	124x124x128mm
Percement	ø115mm
Orientable	oui 365°H + 45°V
Poids (luminaire)	/Kg
Matière du boîtier	Aluminium
Couleur du boîtier	Noir RAL9005
Matière de l'optique	Aluminium
Aspect réflecteur	Réflecteur
Type de montage	encastré
Filins de sécurité	compatible sur serre câble

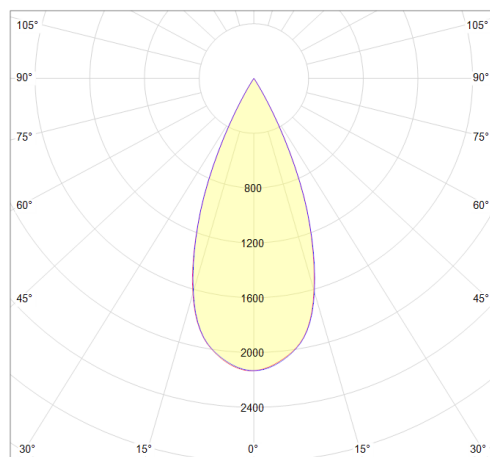


Informations optiques

Type de source	LED
Nombre de sources	1
Classe RG	1

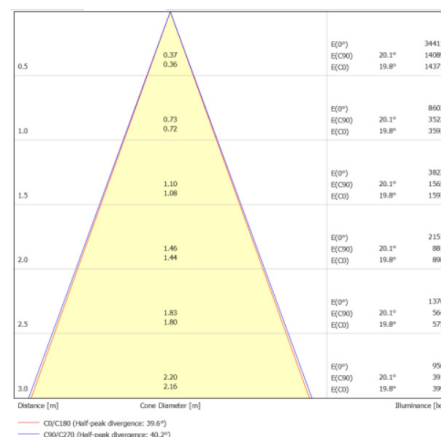
Informations électrique source

Connecteur sur la source lumineuse	AF
Courant source	750 mA
Tension nominale	30-42Vdc
Classe énergétique	E
Installation électrique	monophasé



Normes de la source lumineuse

Indice de protection	IP43
Protection contre les chocs mécaniques	IK05
Compatible CEE	non
Essai au fil incandescent	non applicable aux matériaux métal verre ou céramique
Durée de vie et maintien de flux (Conforme IEC)	50000h L90B10
Température de stockage	-20°C +65°C
Température d'usage	-20°C +40°C



Informations logistiques

Conditionnement par carton	1
Dimension carton	150x150x150mm
Poids net (carton)	0.825Kg
Code barre produit (EAN)	3665207028799

LS-40-XXX LI4

Caractéristiques mécaniques et normes

Type de boîtier	COMPACT
Connecteur entrée secteur	/
Connecteur vers luminaire	bornier
Type de protection IP	IP20
test fil à incandescence	650°C
Durée de vie	?30,000h 45°C
Dimensions L x l x H	41x116x25
pooids driver	n.a
Classe de protection CEI	2

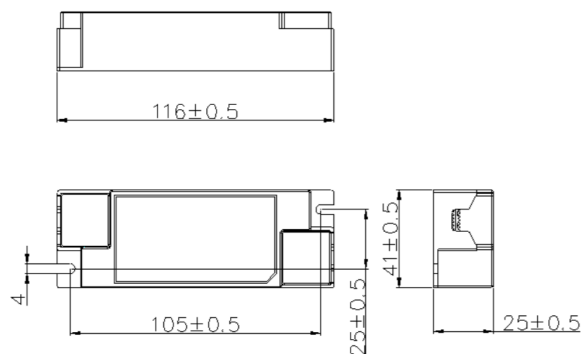


Driver COMPACT EAGLERISE ON/OFF 40W 600 a 1050mA bornier



Caractéristiques électriques

Gestion	ON/OFF
Plage de gradation	/
Tension - Fréquence d'entrée	50/60Hz 220-240V~
Courant par défaut	/
Courant de sortie	600 a 1050mA
Courant d'appel & temporalité	40A max
Rendement	>87%
Facteur de puissance	>0,95
THD	<10% a 230VAC
Pst LM	/
Svm	/
Tension d'isolement (entre L – N)	/
Tension d'isolement (entre L/N – T)	/








Dimensionnement disjoncteur

B10	B13	B16	B20	C10	C13	C16	C20
/	/	/	/	/	/	/	/

/

Drivers, capteurs et accessoires compatibles

Photo	Références	Désignation	Courant par défaut
	LC45-450-1050SR	Driver COMPACT TRIDONIC DALI2/PUSH 45W 450mA -1050mA bornier Bornier	
	LC-45-500-1400BDW	Driver COMPACT TRIDONIC BLE/PUSH 45W 500mA-1400mA bornier BORNIER	
	KL40C-PDiV2	Driver COMPACT Merrytek DALI2/I-10V 40W 500- 900mA bornier bornier	
	LCA-44-700-1050	Driver COMPACT TRIDONIC coupure de phase 44W 700-1050mA bornier Bornier	
	ACC-RECOUVRE	Accessoire de recouvrement pour luminaire LITED	