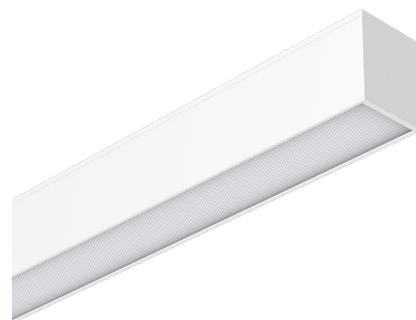


LIT^{ED}



Fiche technique

HORIZON

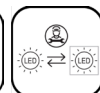
HOR150-103

Luminaires Linéaires HORIZON 1505mm Blanc
RAL9016 3000/3500/4000K 33W/ 20-26W Prisma-
matique DALI2/PUSH

luminaire linéaire pouvant être installé en saillie ou sus-
pendu, idéal pour l'éclairage de bureau grâce à son
optique prismatique

Caractéristique générales

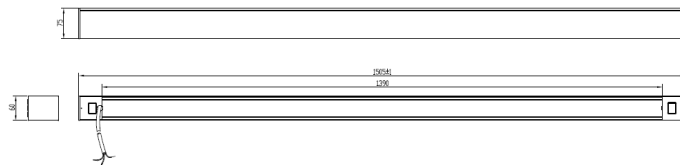
Flux lumineux sortant	4620lm / 2800 et 3640lm
Puissance	33W/ 20-26W
Efficacité lumineuse	130-140lm/W
Température de couleur	3000/3500/4000K
Optique	Prismatique
Driver inclus	oui
Gestion de driver	DALI2/PUSH
UGR	<19
IRC	80
Macadam	<3
Tension	220-240V~ 50/60Hz
Garantie	5 ans



Toutes les caractéristiques techniques, ainsi que les indications de poids et de dimensions ont été méticuleusement élaborées. Informations sous réserve d'erreur. Les illustrations de produits servent à titre d'exemple et peuvent différer de l'original.

Données mécaniques

Dimension	1505x60x75mm
Percement	/
Orientable	non
Poids (luminaire)	3.03Kg
Matière du boîtier	Aluminium
Couleur du boîtier	Blanc RAL9016
Matière de l'optique	Polycarbonate
Aspect réflecteur	Prismatique
Type de montage	saillie
Filins de sécurité	/

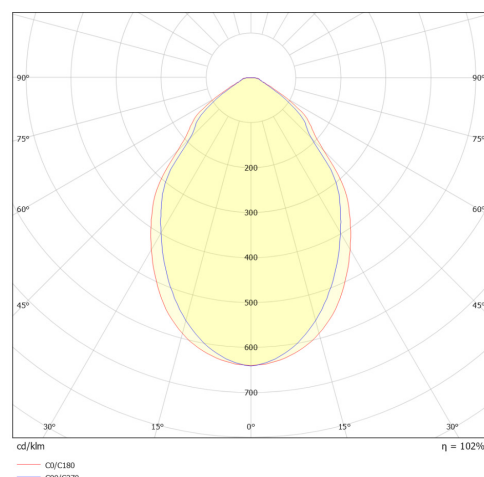


Informations optiques

Type de source	LED SMD 2835
Nombre de sources	1
Classe RG	0

Caractéristiques électriques

Gestion	DALI2 / PUSHDIM
Plage de gradation	/
Tension - Fréquence d'entrée	220-240V~ 50/60Hz
Courant par défaut	1050mA par défaut
Connectique secteur	Bornier
Facteur de puissance	0.98
THD	0.09
Ripple	±1%
Tension d'isolement (entre L - N)	2KV
Tension d'isolement (entre L/N - T)	/
Installation électrique	monophasé
Classe énergétique	D
Driver ENEC	oui



Normes de la source lumineuse

Indice de protection	IP20
Protection contre les chocs mécaniques	IK02
Durée de vie et maintien de flux (Conforme IEC)	50000h L90B10 (72000h L80B10)
Essai au fil incandescent	650°C
Température de stockage	/
Température d'usage	-25 +40°C

Informations logistiques

Conditionnement par carton	6
Dimension carton	1615x320x150mmmm
Poids net (carton)	17.3Kg
Code barre produit (EAN)	3665207090086

UGR en fonction du flux

Paramétrage recommandé

Puissance	Courant	Température de couleur	Lumen
33W	900mA	4000K	4620lm





Option de paramétrage

20W	500mA	3000K	2600lm
20W	500mA	3500K	2700lm
20W	500mA	4000K	2800lm
26W	700mA	3000K	3380lm
26W	700mA	3500K	3510lm
26W	700mA	4000K	3640lm
33W	900mA	3000K	4290lm
33W	900mA	3500K	4455lm
33W	900mA	4000K	4620lm

Dimensionnement disjoncteur

B10	B13	B16	B20	C10	C13	C16	C20
18	24	29	36	30	39	48	60

Accessoires compatibles

Photo	Références	Désignation	Remarques
	HOR-SU-103	Accessoires kit de suspension pour HORIZON-1 patère blanche câble DALI et filins 2,1m	
	KIT-LIN-SILVAIR	Kit prémonté de cellule de détection SILVAIR et son driver pour linéaires	
	FILIN2-001	Kit de deux filins de suspensions 2,1m	
	PAT120-003	Patère blanche avec câble d'alimentation DALI 2,1m	