

LIT^{ED}



Fiche technique HIRAM

HIR200-003

Suspension 48V HIRAM 200mm Noir 3000K
12W 36° DALI

Caractéristiques générales

Flux lumineux sortant 753lm

Puissance 12W

Efficacité lumineuse 63lm/W

Température de couleur 3000K

Optique 36°

Driver inclus oui

Gestion de driver DALI

UGR <19

IRC 90

Macadam /

Tension 48V

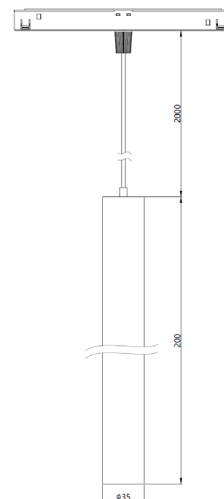
Garantie 3 ans



Toutes les caractéristiques techniques, ainsi que les indications de poids et de dimensions ont été méticuleusement élaborées. Informations sous réserve d'erreur. Les illustrations de produits servent à titre d'exemple et peuvent différer de l'original.

Données mécaniques

Dimension	35x35x200mm
Percement	/
Orientable	non
Poids (luminaire)	/Kg
Matière du boîtier	Aluminium
Couleur du boîtier	Noir
Matière de l'optique	aluminium
Aspect réflecteur	Noir
Type de montage	rail magnétique 48V
Filins de sécurité	/ 2m



Informations optiques

Type de source	LED BRIDGELUX
Nombre de sources	1
Classe RG	/

Caractéristiques électriques

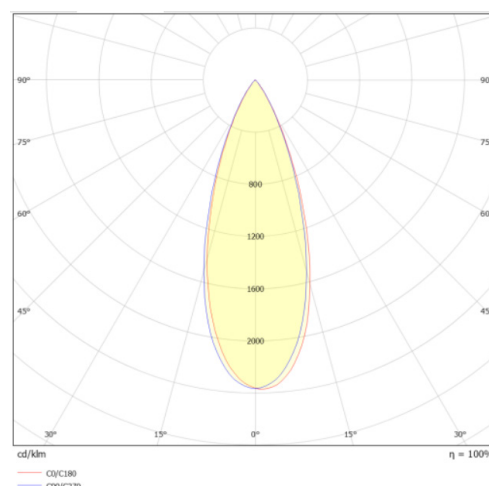
Gestion	DALI
Plage de gradation	/
Tension - Fréquence d'entrée	48V
Courant par défaut	
Connectique secteur	adaptateur 48V
Facteur de puissance	/
THD	<20%
Pst LM	?1
Svm	?0,5
Tension d'isolement (entre L - N)	/
Tension d'isolement (entre L/N - T)	/

Normes de la source lumineuse

Indice de protection	IP20
Protection contre les chocs mécaniques	IK02
Compatible CEE	non
Essai au fil incandescent	650°C
Durée de vie et maintien de flux (Conforme IEC)	50000h L80B20
Température de stockage	/
Température d'usage	/

Informations logistiques

Conditionnement par carton	1
Dimension carton	85x85x320mm
Poids net (carton)	0Kg
Code barre produit (EAN)	3665207064445



Dimensionnement disjoncteur

B10	B13	B16	B20	C10	C13	C16	C20
/	/	/	/	/	/	/	/